

VINNO⁵



VINNO

VINNO Technology (Suzhou) Co., Ltd.

Медик-Сервис – официальный дистрибьютор VINNO в России

111024, г. Москва, шоссе Энтузиастов, д. 5, офис 1008

Единый бесплатный номер: 8(800)551-70-03

Телефон в Москве: +7(495)128-35-57

Чат в WhatsApp: +7(926)755-7261

Сайт: <https://medic-service.ru/>

E-mail: info@101ms.ru

VINNO

VINNO оставляет за собой право при необходимости пересмотреть технические характеристики.



Сверхлегкий, готовый к работе в любое время, VINNO 5 обладает всеми характеристиками позволяющими работать в сложных условиях окружающей среды и соответствовать разнообразным клиническим потребностям врачей ультразвуковой диагностики.



Простота

Отзывчивый сенсорный экран, оптимизированный рабочий процесс и настраиваемые конфигурации максимизируют эффективность вашей практики.

- Интуитивно понятное сенсорное управление

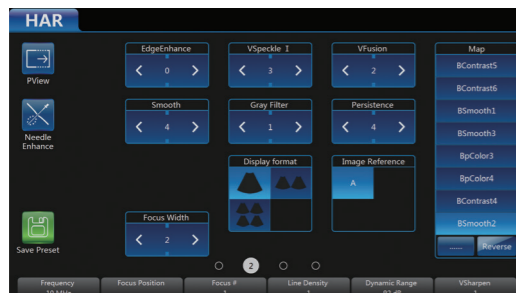


Сверхчувствительный сенсорный экран обеспечивает плавную работу
Работа даже в перчатках

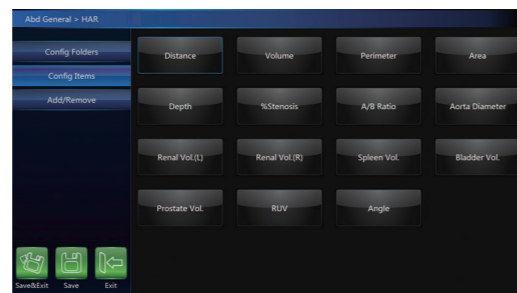


Навигация волшебным пальцем

- Настраиваемая конфигурация

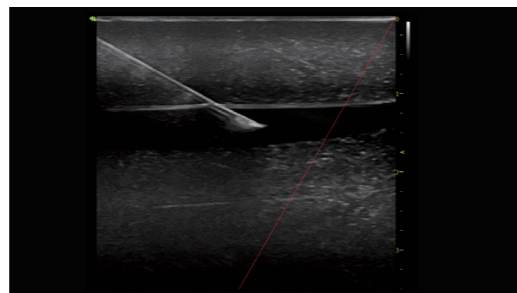
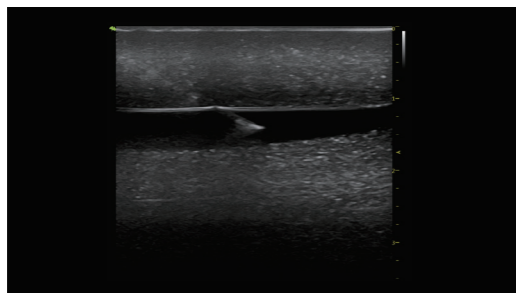


Быстрая предустановка



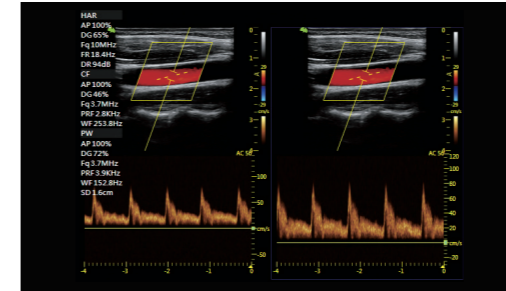
Пользовательские протоколы

- Усиление визуализации биопсийной иглы



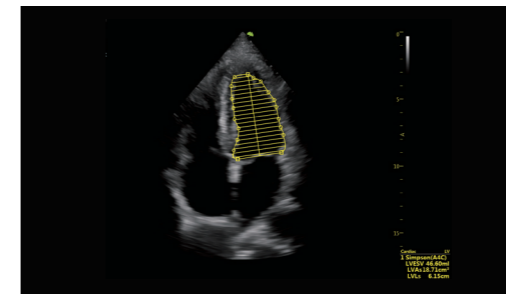
Значительно усиливается визуализация иглы, при этом сводится к минимуму разрушение окружающих тканей.

- Автоматическая оптимизация



При помощи одной клавиши автоматическая оптимизация автоматически регулирует усиление, PRF, базовую линию.

- Автоматическое измерение



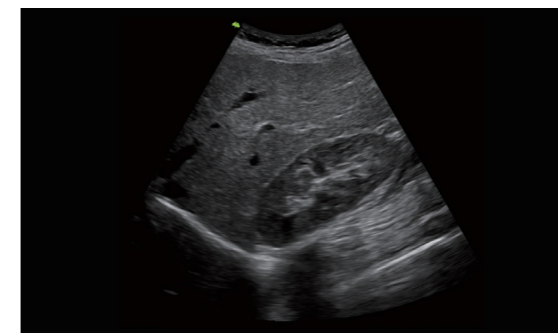
Система может автоматически распознавать цель и вычислять результаты, избегая повторяющихся кликов.



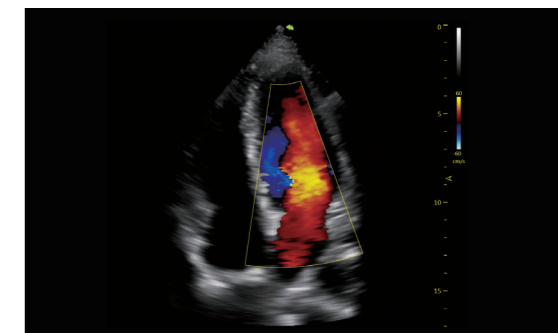


Разнообразие

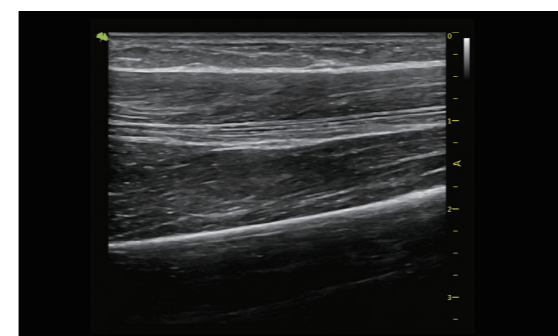
Превосходным качеством изображения, упрощенным рабочим процессом и легким весом VINNO 5 обеспечивает диагностическую уверенность для экстренной медицины, анестезии, обезболивания, интенсивной терапии и обследования опорно-двигательной системы. Полный набор преобразователей с широкой полосой пропускания может охватывать различные области применения с различными требованиями.



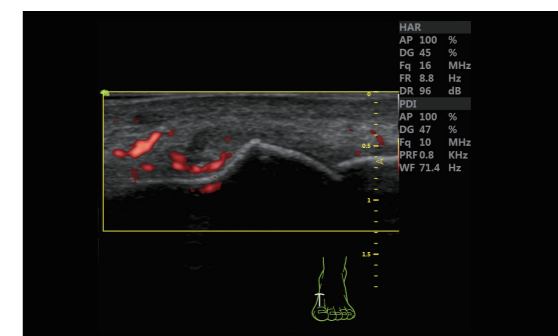
В сложных срочных случаях, VINNO 5 с его способностями быстрого времени загрузки, исключительной мобильности, встроенного аккумулятора и Wi-Fi или Bluetooth-связи в качестве идеального партнера для вас.



С богатым программным обеспечением анализа сердечной функции, таким как MAM (Режим М мульти-углов), Auto EF, VINNO 5 может поддерживать сердечную диагностику у постели больного в критическом состоянии в быстром темпе.



VINNO 5 поддерживает различные линейные датчики с широкой полосой частот, которые обеспечивают превосходное качество изображения от поверхностных до глубоких тканей. С усилением иглы, что делает VINNO 5 идеальной системой для блокады нервов и обезболивания.



Высокочастотный линейный датчик до 16 МГц, с высокочувствительным силовым доплером и функцией наведения биопсии обеспечивает точность интервенционной операции в спортивной медицине, ортопедии и ревматологии.

Отличные применения в акушерстве и гинекологии

- Высокочувствительным сенсорным экраном и упрощённым 4D интерфейсом обеспечивает более плавный рабочий процесс и легкую ежедневную практику.
- Полным спектром функций по применениям в акушерстве/гинекологии, в том числе MCut (Томографическое отображение), Free view ("Свободное отображение"), HQ (Высококачественное изображение), автоматическое измерение OB, 3D автоматическое измерение фолликулов обеспечивает полный анализ.



Инновационный дизайн



Батарейный блок

Это может быть резервная батарея внутри системы, поддерживающая 2-часовое рабочее время для каждого пакета.



Индикатор батареи

Световой индикатор загорится после установки батареи на место.



4шт. держателя датчика



Коннектор с 2 или 3шт. портами датчика (опционально)



Физический кронштейн клавиатуры (опционально)



Кронштейн для видеопринтера